

★ チャレンジMAP? ★

NO, QL1-AT001



ふりがな

名前

男 ・ 女

歳

〒

生年月日 1 9

住所

電話番号

チャレンジ クイズ ポイント 点

Q1: この整骨院の名前は?

A1:

Q2: この公園で育てている今では貴重な虫の名前は?

A2:

Q3: この2つの信号の間に水車はいくつある?

A3:

Q4: この古本屋さんの名前は?

A4:

Q5: この橋の名前は?

A5:

アンタレスじてんしゃの杜

〒 321-0973 栃木県宇都宮市岩曽町 1462-50

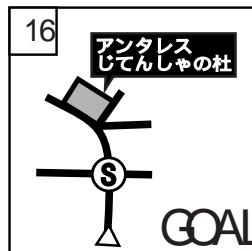
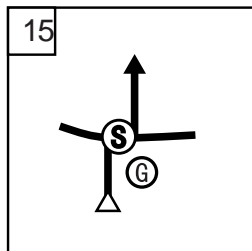
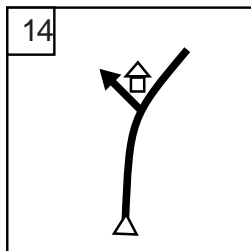
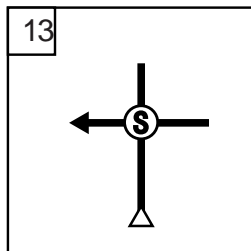
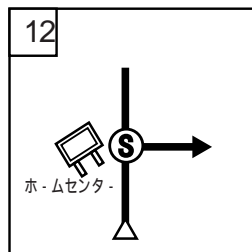
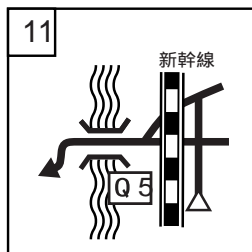
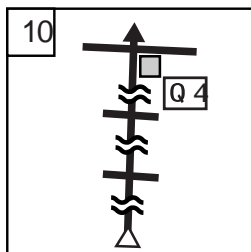
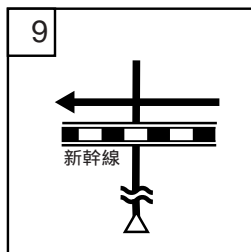
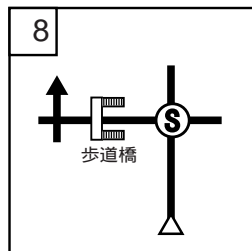
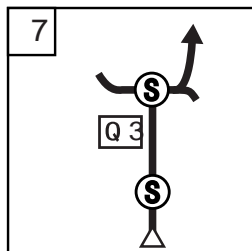
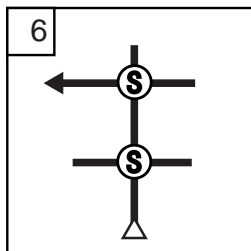
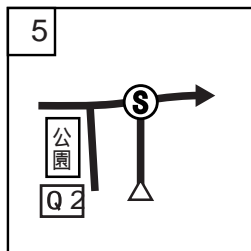
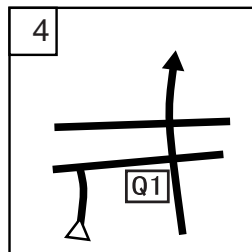
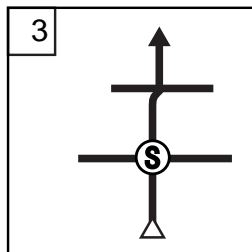
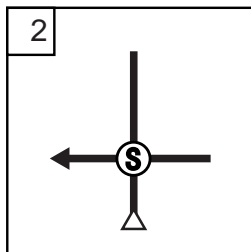
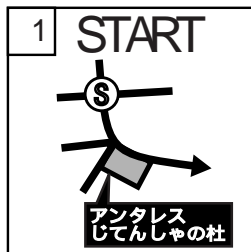
TEL 028-689-0195 FAX 028-689-0195

営業時間 10:00~ 21:00

定休日 火曜日

E-Mail ikenoto@maroon.plala.or.jp

RUL <http://www12.freeweb.ne.jp/sports/bikemori/>



◁ コマ地図内スタート

◀ コマ地図内エンド

Ⓢ 信号

交通標識等

ⓐ ガソリンスタンド

ⓑ バス停

ⓒ 駐車場

ⓓ 消火栓

ⓔ 橋

川・水路

ⓕ カーブミラー

ⓖ 掲示板

□ ◻ 目標物 (図中に説明)

ⓗ クイズ出題箇所

ⓙ 寺院

ⓚ 神社